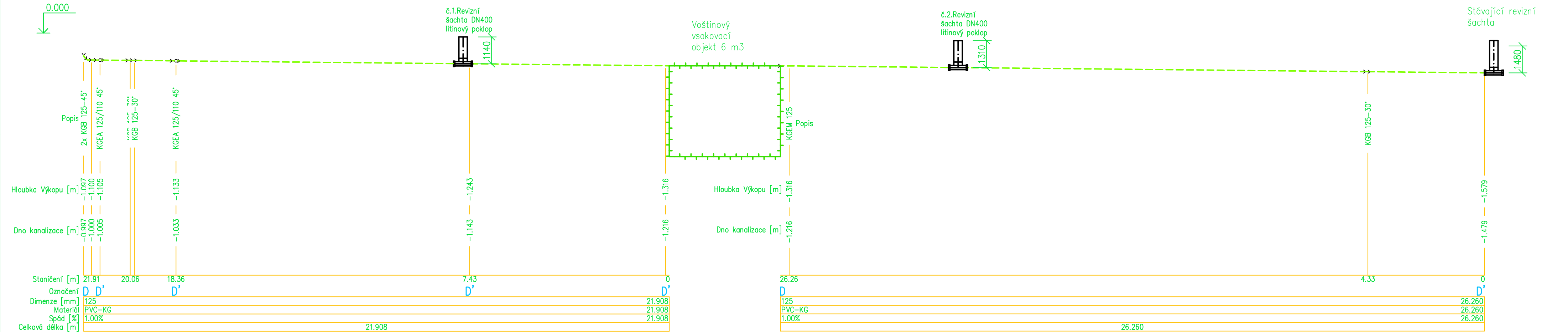


LEGENDA SITUACE

- NOVÉ DEŠŤOVÁ KANALIZACE PODZEMNÍ
- STÁVAJÍCÍ DEŠŤOVÁ KANALIZACE PODZEMNÍ
- NOVÉ VSAKOVACÍ OBJEKT
- NOVÉ VODOVODNÍ POTRUBÍ PITNÉ VODY PODZEMNÍ
- STÁVAJÍCÍ VODOVODNÍ POTRUBÍ PITNÉ VODY PODZEMNÍ
- STÁVAJÍCÍ VEŘEJNÉ OSVĚTLENÍ PODZEMNÍ
- STÁVAJÍCÍ SĐELOVACÍ VEDENÍ SPOJOVÉ PODZEMNÍ
- STÁVAJÍCÍ VENKOVNÍ SILOVÉ VEDENÍ NÍZKÉHO NAPĚTÍ PODZEMNÍ
- STÁVAJÍCÍ SPLAŠKOVÁ KANALIZACE PODZEMNÍ
- NOVÉ SPLAŠKOVÁ KANALIZACE PODZEMNÍ
- HL600NG
- Stávající revizní šachta
- Vododěrná šachta stávající
- kan. šachta 400-přímá
- kan. šachta 400-změna směru 45°
- kan. šachta 400-odbočka 90°

NÁZEV OBJEKTU:	SO 05 – Dešťová kanalizace		
STAVEBNÍK:	MĚSTO BLANSKO, Muzeum Blanenska, IČO 00279943 nám. Svobody 30/3, Blansko 678 01		
MÍSTO STAVBY:	K.Ú. BLANSKO - P.Č. ST. 35/6, 31/1 BLANSKO, ZÁMEK 1, OKRES BLANSKO		
VYPRACOVAL:	Radoslav Vrobel		
ZOOP. PROJEKTANT:	Radoslav Vrobel		
OBSAH:	D.1.2.2 TPS - Zdravotné technické instalace		
NÁZEV VÝKRESU:	Situace sítě		
MĚŘÍTKO:	1:100	FORMÁT:	A1
DATA:	03/2025	STUPEŇ PD:	DPS
ČÍSLO VÝKRESU:	D.1.2.2-01		

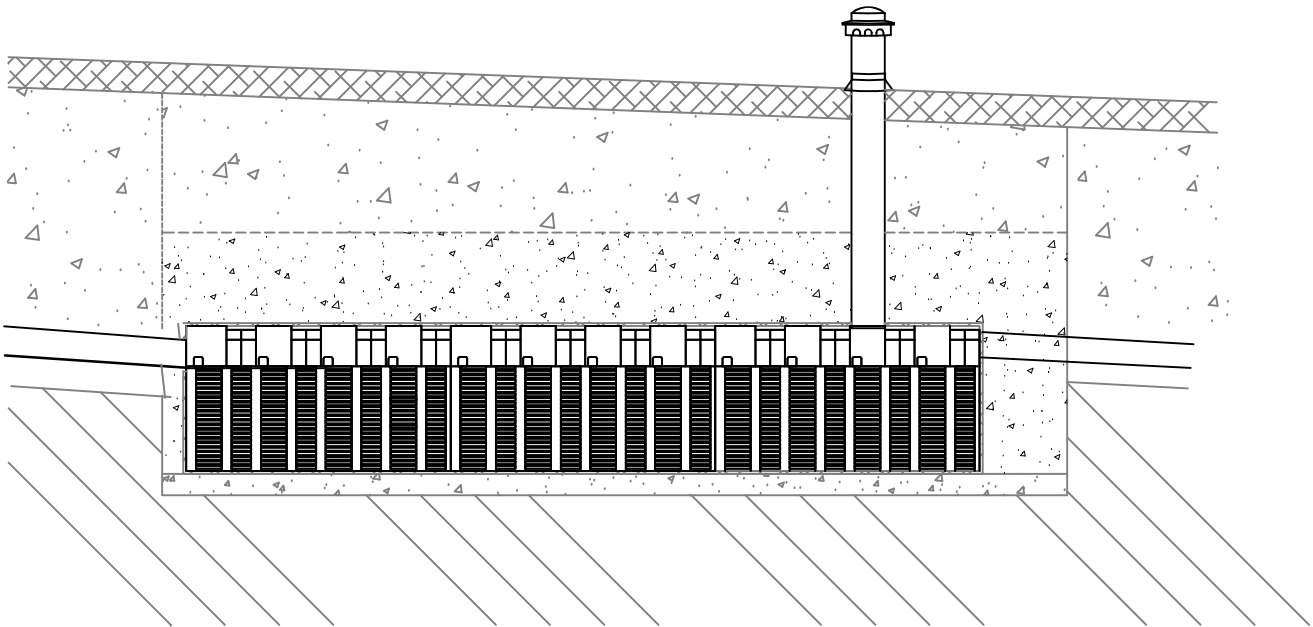
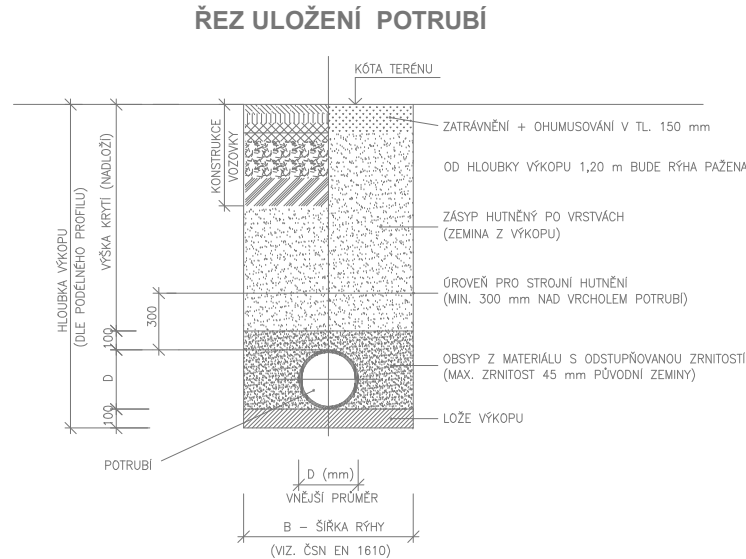




Legenda:

- KGEA Jednoduchá odbočka
- KGB Oblouk
- KGB Oblouk
- KGEM Přímá trouba
- RŠ kan. šachta 400

Voštinový vsakovací objekt 6 m<sup>3</sup>  
d4,8 x š1,2 x v1,04m



NÁZEV OBJEKTU: SO 05 – Dešťová kanalizace		VYPRACOVAL: Radoslav Vrobel	
STAVEBNÍK: MĚSTO BLANSKO, Muzeum Blanenska, IČO 00279943 nám. Svobody 32/3, Blansko 678 01		ZODP. PROJEKTANT: Radoslav Vrobel	
MÍSTO STAVBY: K.Ú. BLANSKO - P.Č. ST. 35/6, 31/1 BLANSKO, ZÁMEK 1, OKRES BLANSKO		OBSAH: D.1.2.2 TPS - Zdravotně technické instalace	
		NÁZEV VÝKRESU: Dešťová kanalizace podélný řez	
MĚŘÍTKO:	FORMÁT:	ČÍSLO VÝKRESU:	
DATUM:	STUPEŇ PD:		
03/2025	DPS	D.1.2.2-b2	